

# arhitektura

builder of illusions

## URBANE ZONE

KONKURS  
COMPETITION:

## PORTFOLIO 33/33

## URBAN AREAS

NAROD I GRAD  
NATION AND A CITY  
FROM TO MILAN  
ART AND PUBLIC SPACE  
HERZOG VS. NIEMEYER  
NOVO MESTO PIJACA/MARKET



Inženjerska  
Komora  
Srbije

ISSUE  
18



SEOSKO  
RURAL



PRIGRADSKO  
SUBURBAN



GRADSKO  
URBAN

arhitektura may / June / July 2012



## STRAWBERRY TREE BLACK

lokacija: Tašmajdanski park, Beograd  
godina: 2012.  
status: realizovano

Strawberry Tree Black je javni solarni punjač mobilnih uređaja kompanije Strawberry energy. Punjač je koncipiran u vidu artifičijalnog drveta koje transformiše solarnu energiju u neophodnu električnu, i na taj način se priključuje šumi koja ga okružuje u borbi za planetu bogatiju kiseonikom. Strawberry Tree Black nas tako svojom funkcijom, kroz ustaljeni odnos čoveka koji sedi ispod drveta i koristi prirodu kao zaklon od sunca, podseća i na njegov nedovoljno iskorišćeni potencijal.

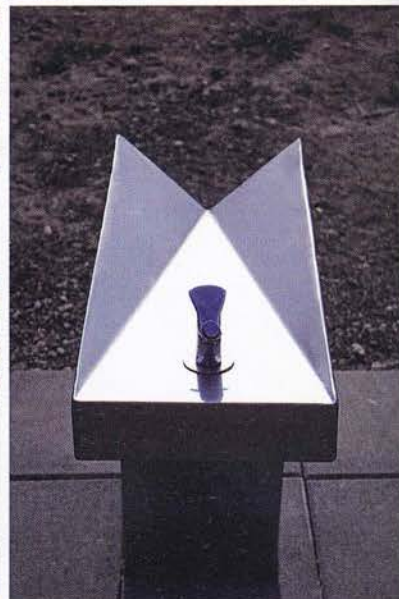


## G ČESMA

lokacija: Obalskih radnika, Beograd  
Marina Veličković, Beograd  
Blok 62, Novi Beograd  
godina: 2012.  
status: realizovano

Prvonaagrađeni rad na konkursu za idejno rešenje novih beogradskih česama u organizaciji Grada Beograda i JKP Beogradski vodovod i kanalizacija.

G česma je oblikovana u vidu ćirilicnog slova G po čemu je i nazvana. Zahvaljujući svojoj formi, G česma je pristupačna različitim kategorijama korisnika: od odraslih i dece do osoba u invalidskim kolicima i kućnim ljubimcima. Glavni volumen je oblikovno dinamiziran i konstruktivno ukručen sa dva simetrična nabora koji usmeravaju tok vode i prave malu vodenu igru kroz sužavanje i prelamanje njenog toka.

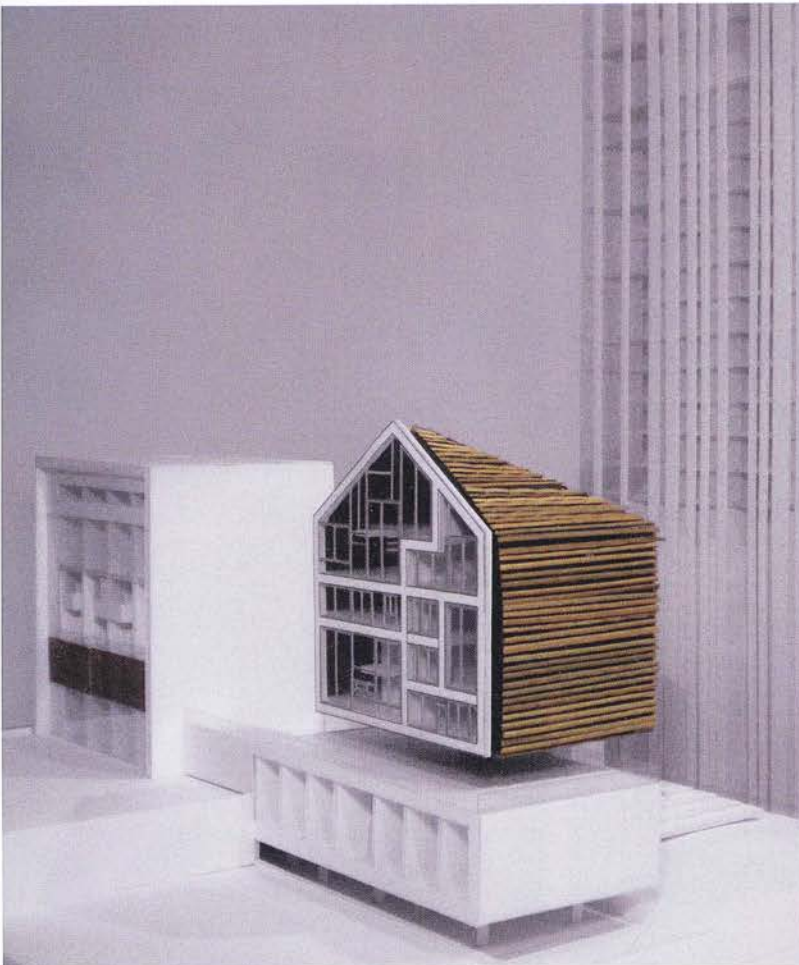
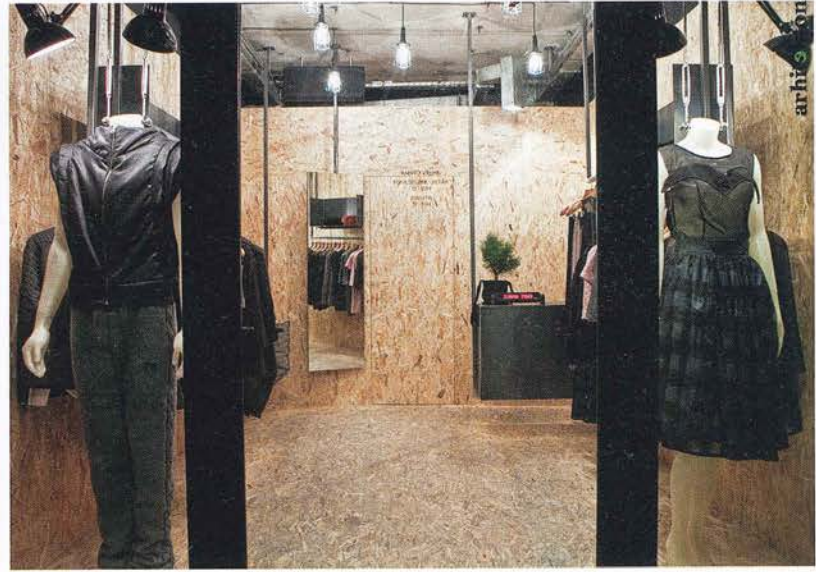


www.arhitektura.net



### STORE MIMIMASO & JOVANA MARKOVIĆ

lokacija: Čumičeva bb, Beograd  
godina: 2010.  
status: realizovano



### SOCIJALNO, LUKSUZNO I EKSKLUZIVNO STANOVANJE

lokacija: Novi Beograd  
godina: 2007.  
status: studentski projekat

